

Mit KSB auf Nummer sicher: **Instandhaltung ex-geschützter Maschinen**



Geben Sie Servicearbeiten an explosionsgeschützten Maschinen in kompetente Hände!

Wer Pumpen in explosionsgefährdeten Bereichen betreibt, hat dafür Sorge zu tragen, dass sie innerhalb der zulässigen Betriebsgrenzen und gemäß der Festlegungen in der Betriebsanleitung installiert, betrieben, gewartet und gegebenenfalls repariert werden.

Die Betriebssicherheitsverordnung gibt in § 15 Anhang 2 Abs. 3 / 3.2 (§ 14 Abs. 6 Satz 2 alte BetrSichV) vor, dass die Aggregate während und nach einer Reparatur von einer befähigten Person geprüft und freigegeben müssen. Bei der Beauftragung externer Dienstleister ist daher genau auf deren Befähigung zu achten.

KSB ist nicht nur zertifizierter Hersteller explosionsgeschützter Maschinen, sondern auch qualifizierter Servicepartner:

Alle unsere Inspektions-Service-Techniker sowie eine Vielzahl von Spezialisten in unseren Service-Centern sind befähigte Personen nach ATEX und damit berechtigt, Servicearbeiten an ex-geschützten Maschinen durchzuführen. Unabhängig ob Eigen- oder Fremdfabrikat, Wartung, Reparatur oder Umbau – Ihr Ex-Aggregat ist bei KSB in besten Händen!

Unsere Leistungen

- Montage / Inbetriebnahme
- Inspektion / Wartung
- Reparatur / Instandsetzung – vor Ort und im Service-Center
- Nachzertifizierung von KSB-Pumpen im Service-Center (auf Anfrage)
- Nachbauten von KSB-Pumpen mit ATEX-Zulassung (auf Anfrage)

Ihre Vorteile

- Ein Ansprechpartner für Ihre explosionsgeschützten Maschinen – unabhängig vom Fabrikat
- Langjährige Erfahrung und Hersteller-Know-how
- Prüfbeleg über die Erfüllung der Betreiberpflichten für Ihre Ex-Schutz-Dokumentation
- Rechtssicherheit

Service an ex-geschützten Maschinen **in der Praxis**

Inspektion von Tauchmotorpumpen im ex-geschützten Bereich



Kläranlage

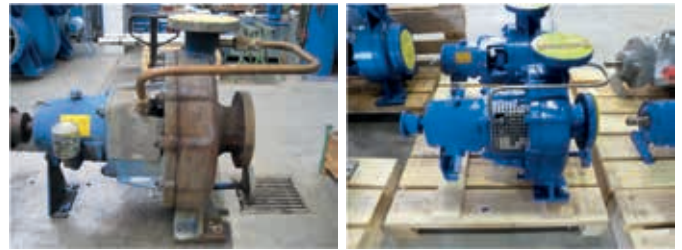
Maßnahmen

Regelmäßige Inspektion dreier Tauchmotorpumpen im ex-geschützten Bereich – auf Basis eines festgelegten Prüfplanes

Vorteile

- Hohe Verfügbarkeit und Betriebssicherheit
- Einhaltung der gesetzlichen Auflagen zum Explosionsschutz

Umbau von Prozesspumpen gemäß TA Luft – inkl. Nachzertifizierung nach ATEX-Richtlinie



Prozesspumpe einer Raffinerie vor und nach dem Umbau

Maßnahmen

- Umbau von KSB-Prozesspumpen für Kohlenwasserstoffe: Einbau einer doppeltwirkenden Gleitringdichtung mit Sperrdrucksystem im Service-Center
- Montage und Inbetriebnahme
- Erstellung von Unterlagen für die Ex-Schutz-Dokumentation

Vorteile

- Anpassung an veränderte Anlagenbedingungen
- Einhaltung der gesetzlichen Auflagen zu Emissions- und Explosionsschutz



KSB Service GmbH

Johann-Klein-Straße 9, 67227 Frankenthal

Tel. +49 6233 86-0, Fax +49 6233 86-3463

E-Mail: ksbservice@ksb.com, www.ksb.com