

## Perfekte Dichtungslösungen für KSB-Chemienormpumpen



KSB hat für alle Anwendungsbereiche der Chemienormpumpen CPK, CPKN und der MegaCPK die perfekt passende Gleitringdichtung im Portfolio. Das Angebotspektrum umfasst Normdichtungen nach EN 12756 für den Einsatz bei niedrigen bis mittleren Anforderungen sowie einfach- und doppelwirkende Cartridge-Dichtungen für anspruchsvolle Anwendungen. Durch ihr auf die Pumpe optimiertes Design überzeugen die KSB-Dichtungen gegenüber standardisierten Wettbewerbsfabrikaten durch ihre Betriebssicherheit, hohe Standzeiten und einfaches Handling bei Montage und Demontage.

### Ihre Vorteile:

- Ein Ansprechpartner für das gesamte System: Pumpe, Gleitringdichtung, Service
- Hochwertige Technik zu preiswerten Konditionen
- Maximale Anlagenverfügbarkeit und -sicherheit
- Auf Wunsch: Sonderwerkstoffe ohne hohe Mehrkosten

### Kontakt:

LPC Gleitringdichtungen

Tel.: +49 9241 71-2020

E-Mail: [LPC\\_Mechanical.Seals@ksb.com](mailto:LPC_Mechanical.Seals@ksb.com)

# Perfekte Dichtungslosungen für KSB-Chemienormpumpen

Unser Dichtungsportfolio bietet passende Dichtungen für alle Anwendungen



## 5KSCB25

für CPK / CPKN / MegaCPK

Bauweise	einfachwirkende Cartridge-Dichtung
Typ	dynamisch, entlastet
Betriebsdruck	bis 25 bar dynamisch bis 37,5 bar statisch
Temperatur	-5 °C bis 250 °C

Auch als einfachwirkende Cartridge-Dichtung in Quenchaufführung und doppelwirkende Cartridge-Dichtung erhältlich



## 4CP

für CPK / CPKN / MegaCPK

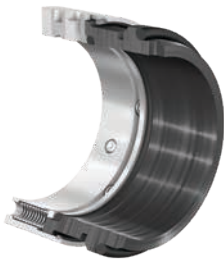
Bauweise	einfachwirkende Cartridge-Dichtung
Typ	stationär, entlastet
Betriebsdruck	bis 25 bar dynamisch bis 37,5 bar statisch
Temperatur	-40 °C bis 150 °C



## 4CPD

für CPK / CPKN / MegaCPK

Bauweise	doppelwirkende Cartridge-Dichtung
Typ	stationär (Produktseite), dynamisch (Atm.-Seite), doppeldruckentlastet
Betriebsdruck	bis 25 bar dynamisch bis 37,5 bar statisch
Temperatur	-40 °C bis 150 °C

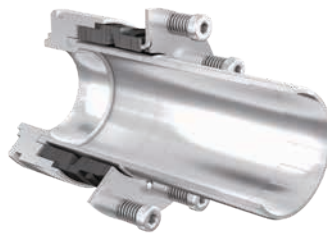


## 5A und 5B

für alle KSB-Pumpenbaureihen mit Normdichtung nach EN 12756

Bauweise	einfachwirkende Gleitringdichtung
Typ 5A	dynamisch, belastet
Typ 5B	dynamisch, entlastet
Betriebsdruck	5A: bis 25 bar dynamisch, bis 37,5 bar statisch 5B: bis 40 bar dynamisch, bis 60 bar statisch
Temperatur	-50 °C bis 220 °C

Auch mit Fördergewinde und als doppelwirkende Dichtung erhältlich



## 4C / 4CN

für CPK / CPKN

Bauweise	einfachwirkende Gleitringdichtung
Typ	stationär, entlastet
Betriebsdruck	bis 25 bar dynamisch bis 37,5 bar statisch
Temperatur	-15 °C bis 150 °C



## SDPN16

<b>Thermosiphonsystem</b>	<b>Plan 52 oder 53A</b>
Druck	bis 16 bar
Temperatur	-60 °C bis 200 °C
Gesamtvolumen	8 Liter



KSB SE & Co. KGaA  
Johann-Klein-Straße 9  
67227 Frankenthal (Deutschland)  
www.ksb.de