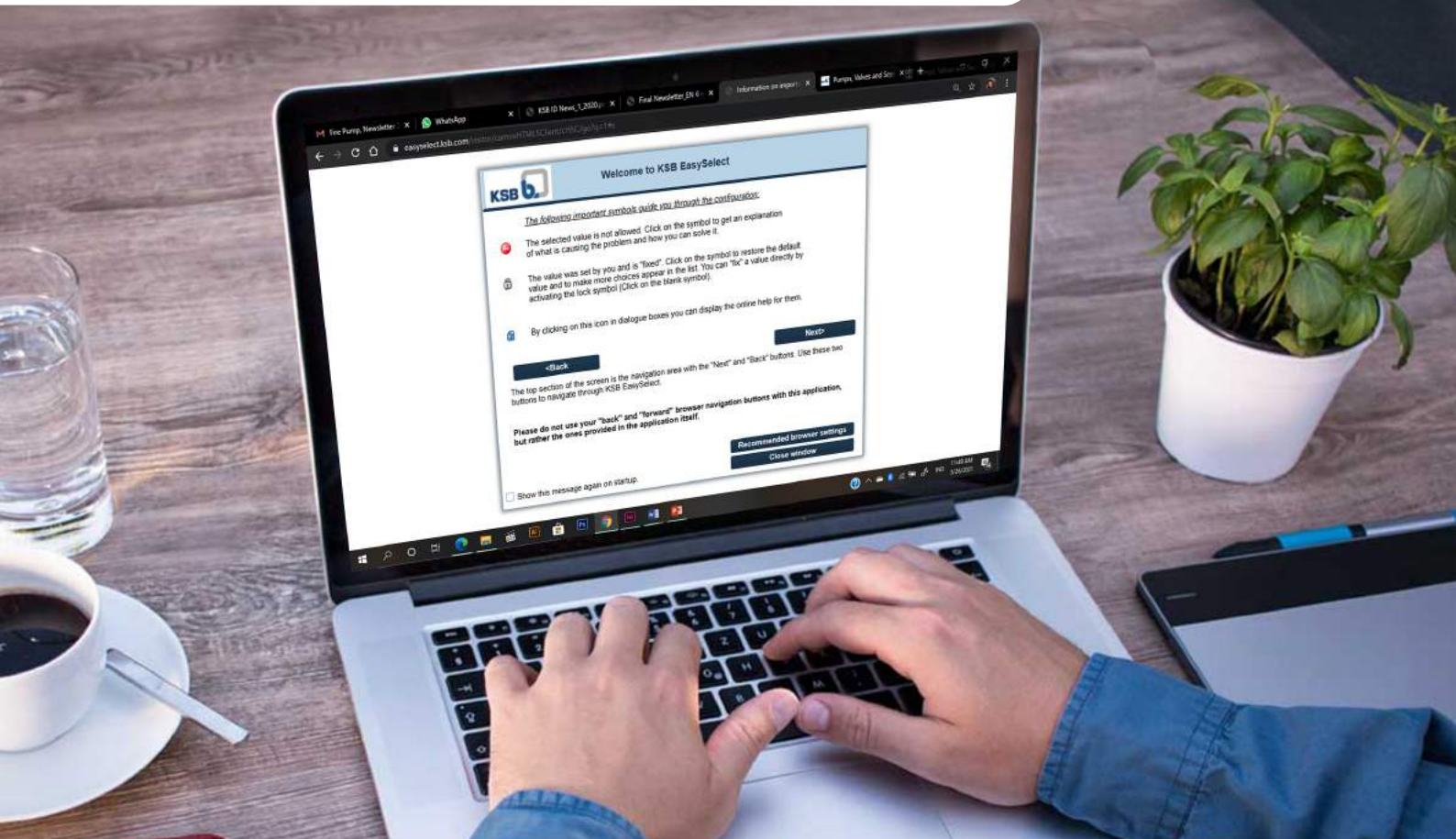


# KSB News

Buletin untuk konsumen dan mitra KSB di Indonesia



## KSB EasySelect® Seleksi pompa dan valve yang ideal

Menemukan solusi optimal bagi suatu proyek tidak lagi menjadi masalah. KSB EasySelect® merupakan perangkat untuk seleksi pompa dan valve yang tepat bagi semua aplikasi dengan cepat dan mudah sesuai dengan kebutuhan Anda, tersedia secara online dan offline.

Terlepas apakah Anda ingin merencanakan sistem bangunan, memilih pompa wastewater, atau mengelola proyek lainnya - kami akan memberikan navigasi lengkap dalam seleksi pompa dan valve KSB yang tepat bagi Anda. Logika pemilihan pompa menjadi dasar untuk setiap sistem yang beroperasi dengan pompa dan valve, juga merupakan prasyarat untuk memilih pompa yang tepat. Beberapa kriteria harus dipertimbangkan selama tahap perencanaan untuk memastikan hasil yang ideal.

Software seleksi pompa dari KSB ini memungkinkan Anda untuk menentukan kriteria yang tepat dan relevan dengan aplikasi pompa Anda. Perangkat lunak ini juga membuat penghitungan yang kompleks dan merekomendasikan pilihan pompa terbaik dan efisien untuk kebutuhan Anda. Benefit software ini termasuk untuk pemilihan produk berbasis aplikasi, intuitif, navigasi langkah demi langkah, dokumentasi lengkap, ketersediaan sepanjang waktu, dan selalu diperbarui dari waktu ke waktu. Untuk informasi lebih lanjut, silakan kirim email via [ksbsales@ksb.com](mailto:ksbsales@ksb.com)

## 01 | 21 Konten

- Catatan manajemen 02
- Pompa Vita series 03
- Aplikasi valve KSB di SPAM Umbulan 04
- Fire pump 06
- Webinar 08
- Kuis 08
- Saran 08

Silakan ikuti akun KSB Indonesia





## Catatan manajemen

Edisi pertama di tahun 2021 kembali hadir bagi Anda, pembaca setia KSB News. Informasi menarik yang disajikan pada edisi ini mengenai supervisi instalasi dan commissioning proyek pengendalian banjir oleh tim KSB SupremeServ, pompa Vita series yang andal dan higienis, pompa fire KSB yang merupakan solusi untuk keselamatan bangunan dari bahaya kebakaran serta artikel tentang webinar Petrochemical/ Chemical dan webinar kolaborasi dengan PERPAMSI.

Merupakan kebanggan bagi kami dapat mendukung salah satu PSN (Proyek Strategis Nasional) yang diresmikan oleh Presiden Joko Widodo bulan lalu melalui solusi pompa dan 376 unit valve. Fire pump kami juga menjadi bagian dari solusi proteksi kebakaran untuk proyek percepatan transformasi digital di Indonesia.

Semoga buletin ini dapat memberikan informasi yang komprehensif mengenai produk, solusi dan berita terkini agar kami dapat selalu terhubung dengan Anda, pelanggan dan mitra kami. Kami terbuka untuk masukan dan saran dari Anda.

Selamat membaca!

**Philippe Olivier**  
President Director,  
KSB Indonesia



## KSB SupremeServ – Supervisi instalasi dan commissioning proyek pengendalian banjir



KSB SupremeServ menyediakan layanan komprehensif berupa supervisi instalasi dan commissioning pompa, valve, termasuk komponen yang diperlukan oleh pompa maupun seluruh sistem yang diawasi oleh tenaga spesialis KSB yang berpengalaman.

Belum lama ini KSB SupremeServ Indonesia menyupervisi commissioning dan instalasi proyek pengendalian banjir yang berlokasi di Jawa Tengah.

Keuntungan yang ditawarkan kepada customer melalui layanan ini adalah kontak khusus perwakilan KSB selama tahap pemasangan; optimalisasi biaya terkait perencanaan profesional, implementasi, dan ketepatan waktu; serta keandalan dan keselamatan, terutama selama periode awal, diawasi oleh tenaga spesialis KSB.

Untuk informasi detail mengenai layanan supervisi instalasi dan commissioning dapat dikomunikasikan via email ke [IDS supremeServ@ksb.com](mailto:IDS supremeServ@ksb.com)



## Vita Series Pump Jaminan kualitas dan standar higienis untuk industri F&B

Semua produk yang digunakan dalam industri makanan dan minuman harus memenuhi standar higienis tingkat tinggi. Demikian juga dengan kemampuan penanganan cairan merupakan kriteria penting dalam menjaga kualitas produk. Material berkualitas tinggi yang tepat untuk mengaplikasikan standar higienis, kemampuan dalam membersihkan dan sterilisasi di tempat (CIP & SIP) menjadikan pompa dan valve KSB sebagai salah satu komponen utama pada proses sterilisasi.

Tidak hanya itu saja, komponen tersebut juga harus memenuhi persyaratan ketat dalam hal keandalan dan profitabilitas. Ini merupakan keunggulan yang kami tawarkan untuk bisnis proses Anda. Tentunya hal ini selaras dengan tujuan untuk menjaga higienitas produk, di tengah kondisi pasar yang sangat kompetitif. KSB memiliki portofolio produk dan layanan sebagai solusi komprehensif yang dapat disesuaikan dengan proses terkait, termasuk dukungan selama tahap perencanaan hingga purna jual.

Produk andalan KSB khusus untuk industri makanan dan minuman adalah pompa Vita series.



Seri pompa ini terdiri dari 5 tipe berbeda yang dirancang secara khusus untuk proses sterilisasi, di antaranya: Vitachrom, Vitalobe, Vitacast, Vitaprime, dan Vitastage. Semua tipe pompa ini mudah untuk dibersihkan dan memenuhi persyaratan European Hygienic Engineering and Design Group (EHEDG). Selain itu, pompa Vita series dapat menangani transportasi beragam cairan sesuai dengan persyaratan yang berlaku, termasuk penanganan, pemompaan cairan yang sangat kental, pressure boosting, atau self-priming.

Dalam banyak situasi, proteksi bagi manusia serta perlindungan lingkungan menjadi prioritas utama, seperti dalam aplikasi ilmu sains, di mana cairan sensitif dan agresif perlu ditangani secara khusus. KSB dikenal karena reputasinya, keandalan pengoperasian dan persyaratan higienis, sekaligus ekonomis serta ramah lingkungan.

Jangan ragu untuk menghubungi tim sales kami [http://bit.ly/Sales\\_General\\_Industry](http://bit.ly/Sales_General_Industry) mengenai aplikasi F&B.



## Dukungan valve KSB yang komprehensif pada SPAM Umbulan

Keterbatasan pasokan air bersih untuk beberapa kota utama di Jawa Timur, membuat pemerintah provinsi menginisiasi proyek transmisi penyediaan air bersih dikenal dengan Sistem Penyediaan Air Minum Umbulan (SPAM Umbulan). Pada SPAM yang bersumber dari mata air Umbulan di Desa Umbulan, Kecamatan Winongan, Pasuruan untuk melayani lima daerah: Kabupaten Pasuruan, Kota Pasuruan, Kabupaten Sidoarjo, Kota Surabaya, dan Kabupaten Gresik, terdapat sistem produksi dengan kapasitas 4.000 liter/detik dan pipa transmisi dengan panjang mencapai 93 km.

KSB mensuplai 376 unit valve yang terdiri dari butterfly valve, air valve, check valve dan gate valve, diantaranya: 18 Isoria butterfly valve, 3 Mammoth butterfly valve, 14 Axial Disc Nozzle check valve, 114 Combination air valve, 199 Ecoline GTR gate valve, 12 Ecoline GTC gate valve, dan 16 Dual Plate check valve.

KSB gate valve yang diaplikasikan pada proyek ini memiliki nominal diameter yang terbilang besar mulai dari 1,4 sampai dengan 1,9 meter. Gate valve KSB memiliki keunggulan termasuk keandalan fungsional, penyegelan yang andal, masa pakai yang lebih lama, keamanan tambahan dan perlindungan dari ledakan, aplikasi serbaguna, masa pakai operasi tanpa perawatan dan space-saving design. Tipe valve ini digunakan sebagai shut-off dan control valve yang dapat diaplikasikan dengan diameter nominal yang sangat besar. Klasifikasi gate valve dibagi berdasarkan seat design (gate valve wedge-type dan parallel slide) dan jenis seat/disc interface (metal-seated dan soft-seated).



Check valve, atau non-return valve, mencegah aliran balik dengan memastikan bahwa fluida hanya dapat mengalir ke satu arah di sepanjang pipa. Valve ini dapat diaplikasikan pada pompa pembuangan yang beroperasi secara paralel. Sementara itu, air valve memastikan pengoperasian sistem perpipaan yang benar. Valve ini dirancang khusus untuk sirkulasi udara volume besar dan pelepasan kantong udara dalam kondisi kerja.

Butterfly valve digunakan sebagai shut-off atau control valve. Desainnya sederhana dan ukurannya relatif kecil. Koefisien hambatan pada aliran butterfly valve relatif rendah, tetapi sedikit lebih tinggi daripada ball and plug valve. Butterfly valve yang diaplikasikan pada SPAM Umbulan bervariasi dari diameter nominal sedang hingga ukuran besar. 3 unit Mammoth butterfly valve yang diaplikasikan pada proyek ini memiliki nominal diameter 1,5 meter.

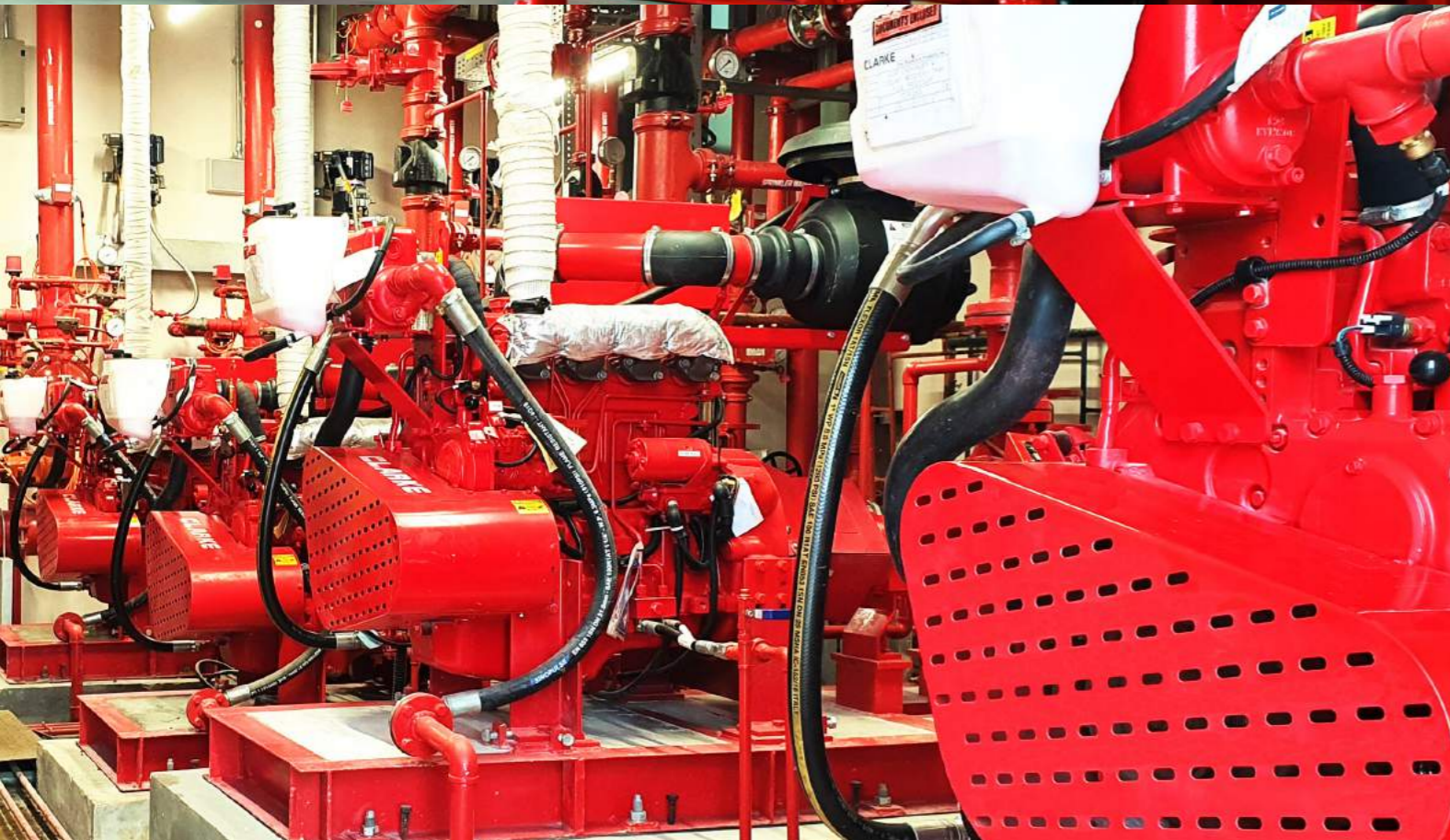
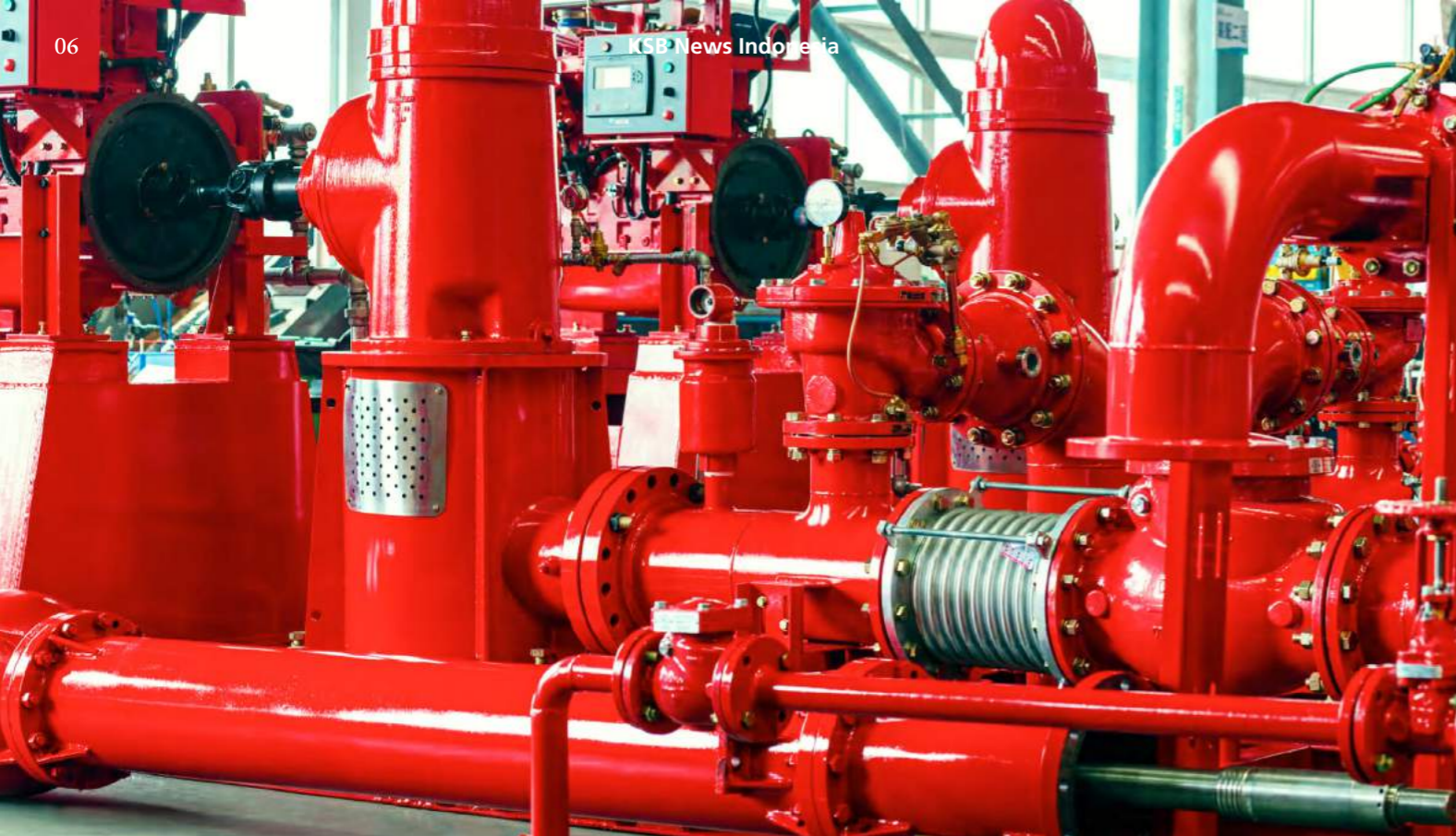


"KSB bangga dapat mendukung SPAM Umbulan yang diresmikan oleh Presiden Joko Widodo bulan Maret tahun 2021 dari salah satu proyek penting di Indonesia, yang membantu 1,3 juta warga Jawa Timur untuk memiliki akses terhadap air bersih. Bagi KSB, SPAM Umbulan bisa menjadi referensi bagi keterlibatan KSB dalam Proyek Strategis Nasional (PSN) selanjutnya," ujar Philippe Olivier, President Director, KSB Indonesia.

Valve KSB menyajikan performa terbaiknya untuk semua aplikasi. Serumit apapun sistem yang dirancang atau kendala karena lingkungan sekitar, kami menyediakan valve yang berfungsi sesuai kebutuhan. Untuk detail lebih lanjut, jangan ragu untuk menghubungi tim sales valve kami <https://bit.ly/KSBValveContact>







## KSB Fire-fighting pump

### Sistem proteksi kebakaran yang aman dan andal

Kami menyadari tuntutan customer terkait proteksi kebakaran. Tentunya kita berharap tidak akan pernah menggunakannya. Di sisi lain, customer berharap jika terjadi kebakaran segala sesuatu dapat beroperasi dengan baik. Pompa fire menghadapi tuntutan yang tinggi. Semua komponen harus dikondisikan agar siap setiap saat, meskipun dalam jangka waktu penggunaan yang sangat terbatas. Dalam hal ini "siap" berarti dapat segera beroperasi dengan kapasitas penuh.

Berdasarkan pengalaman dan pengetahuan mengenai proteksi kebakaran, kami sangat memahami standar, peraturan, dan sertifikasi yang diperlukan. KSB menyediakan pompa dan solusi sistem yang memenuhi standar dan sertifikasi nasional. KSB Indonesia telah membuktikan pengalaman dalam merakit paket fire pump berdasarkan standar terkini UL/FM, ULFM, NFPA20 Non Listed, rangkaian produk komprehensif dengan harga yang kompetitif.

Dalam sistem proteksi kebakaran, pompa fire adalah komponen paling kritis dan keselamatan merupakan persyaratan penting. Kami telah memperoleh FM Approved, sertifikat resmi untuk perakitan paket pompa fire Etanorm FXM dan Omega FXF, produk bersertifikat sesuai dengan standar tertinggi untuk standar keselamatan dan pencegahan kerugian properti. KSB merupakan pabrik pompa pertama di Indonesia yang tersertifikasi FM Approved sebagai perakitan pompa fire.

KSB Indonesia menyediakan solusi custom-engineered dan standard system. Selain itu, kami terbukti berpengalaman dalam aplikasi pompa fire mulai dari gedung, pusat data, industri, pengolahan air, terminal minyak, pembangkit listrik hingga tambang emas, yang dapat disesuaikan dengan kebutuhan dan preferensi customer.

Kami menguji setiap pompa fire lengkap dengan driver, controllers dan aksesoris untuk menjamin integritas dan memastikan paket pompa fire tiba di lokasi dan siap untuk dioperasikan tanpa masalah. Fasilitas pengujian didirikan untuk memenuhi standar internasional terkait pengujian kinerja pompa sesuai dengan ISO 9906: 2011, Hydraulic Institute, dan API 610: 2010, dan berbagai pengujian lainnya. Fasilitas pengujian KSB Indonesia di Cibitung Industrial Town tersedia untuk Factory Acceptance Test (FAT).



## Pompa fire KSB untuk digital station di Indonesia

Perkembangan teknologi di Indonesia tumbuh semakin cepat dari era sebelumnya melalui digital station seiring dengan Industri 4.0.

KSB Indonesia mendukung perlindungan salah satu pusat data dari risiko kebakaran dengan pompa fire KSB. Pusat data ini didedikasikan untuk e-commerce di Indonesia. Sejumlah 6 unit diesel-powered fire-fighting pump, 3 unit jockey pump dalam 3 set, yang memenuhi persyaratan minimal 4 poles jockey pump. Factory Acceptance Test (FAT) dilaksanakan tahun lalu di fasilitas pengujian, kantor pusat, pabrik dan service workshop KSB di Cibitung.

Didukung 150 tahun pengalaman global dalam produksi pompa, valve, dan sistem terkait yang berkualitas tinggi, KSB menyediakan pompa fire kelas dunia untuk memenuhi persyaratan keselamatan bangunan dari bahaya dan risiko kebakaran, serangkaian instrumen keselamatan produk berkualitas di kelasnya bagi semua aplikasi dengan harga yang kompetitif.

Silakan hubungi tim sales kami [http://bit.ly/Sales\\_Building\\_Industry](http://bit.ly/Sales_Building_Industry) untuk mengetahui informasi lebih lanjut mengenai pompa fire KSB, paket yang terintegrasi sesuai dengan kebutuhan Anda.



## Webinar bagi profesional petrochemical/chemical

KSB Indonesia Webinar Series bertema: Pompa Sentrifugal - Solusi untuk Industri Minyak & Gas dan Petrochemical & Chemical dengan pembicara: Antonius Giri Martanto, S.Si., M.Si diselenggarakan pada 9 Maret 2021, diikuti oleh para profesional dari BUMN di sektor minyak & gas, EPC, industri petrochemical & chemical, konsultan, engineer/senior engineer dari perusahaan mekanikal & industrial, serta mahasiswa dan lulusan teknik mesin, calon pemimpin masa depan Indonesia. Kami sangat mengapresiasi antusiasme pada sesi Q&A dan masukan yang positif dari para peserta.

Terima kasih kepada semua peserta yang telah meluangkan waktu dan berpartisipasi pada webinar kami. Tema menarik lainnya sedang disiapkan untuk program berikutnya. Apresiasi kepada tim KSB Indonesia atas penyelenggaraan web seminar ini. Sampai jumpa pada KSB Indonesia webinar series selanjutnya!



## Webinar kolaborasi dengan PERPAMSI

Webinar KSB Indonesia bekerja sama dengan PERPAMSI (Persatuan Perusahaan Air Minum Seluruh Indonesia) dengan topik: perawatan dan perbaikan pompa submersible, pembicara: Antonius Giri Martanto, S.Si., M.Si pada 7 April 2021 diikuti oleh 149 peserta dari PDAM (Perusahaan Daerah Air Minum), Perseroda dan Perumda Air Minum yang berlokasi di wilayah Jawa, Sumatera, Sulawesi, Kalimantan, Bali, Nusa Tenggara hingga Papua, perusahaan penyedia solusi air bersih, OEM, EPC, serta mahasiswa dan fresh graduate. Apresiasi kami atas antusiasme para partisipan terutama pada sesi tanya jawab interaktif, juga masukan positif dari survei demi perbaikan yang berkelanjutan untuk program selanjutnya.

Terima kasih kepada PERPAMSI atas kerja sama yang baik ini, apresiasi atas dukungan dan kontribusi tim KSB Indonesia sehingga webinar dapat terlaksana dengan baik.



## Kuis

Jawab pertanyaan berikut dan rebut hadiah menarik dari KSB News:

**Sebutkan tipe valve KSB yang bernominal diameter besar yang diaplikasikan pada SPAM Umbulan?**

Silakan kirim jawaban Anda selambat-lambatnya tanggal 25 Juni 2021 melalui e-mail ditujukan kepada: [IDmarcomm@ksb.com](mailto:IDmarcomm@ksb.com) dengan mencantumkan alamat dan nomor telepon yang dapat dihubungi untuk pengiriman hadiah. Dapatkan **5 unit tumbler eksklusif beserta boneka beruang KSB** bagi 5 pengirim pertama yang beruntung.



## Saran

Silakan kirim saran dan masukan kepada KSB dan dapatkan hadiah Polo shirt dan tumbler menarik bagi pemberi masukan terbaik melalui e-mail ke: [IDmarcomm@ksb.com](mailto:IDmarcomm@ksb.com)



KSB News 01 | 2021

**Buletin untuk konsumen dan mitra KSB di Indonesia**

Diterbitkan oleh Marketing department, KSB Indonesia.

Secure Building Block B, 3 Floor, Jl. Raya Protokol Halim Perdanakusuma, Jakarta 13610 Indonesia

Tel: +62 21 80886509 E-mail: [IDmarcomm@ksb.com](mailto:IDmarcomm@ksb.com)

Head office, factory & service, Jl. Timur Blok D2-1 Kawasan Industri MM-2100 Cibitung, 17520 [ksb.co.id/](http://ksb.co.id/)