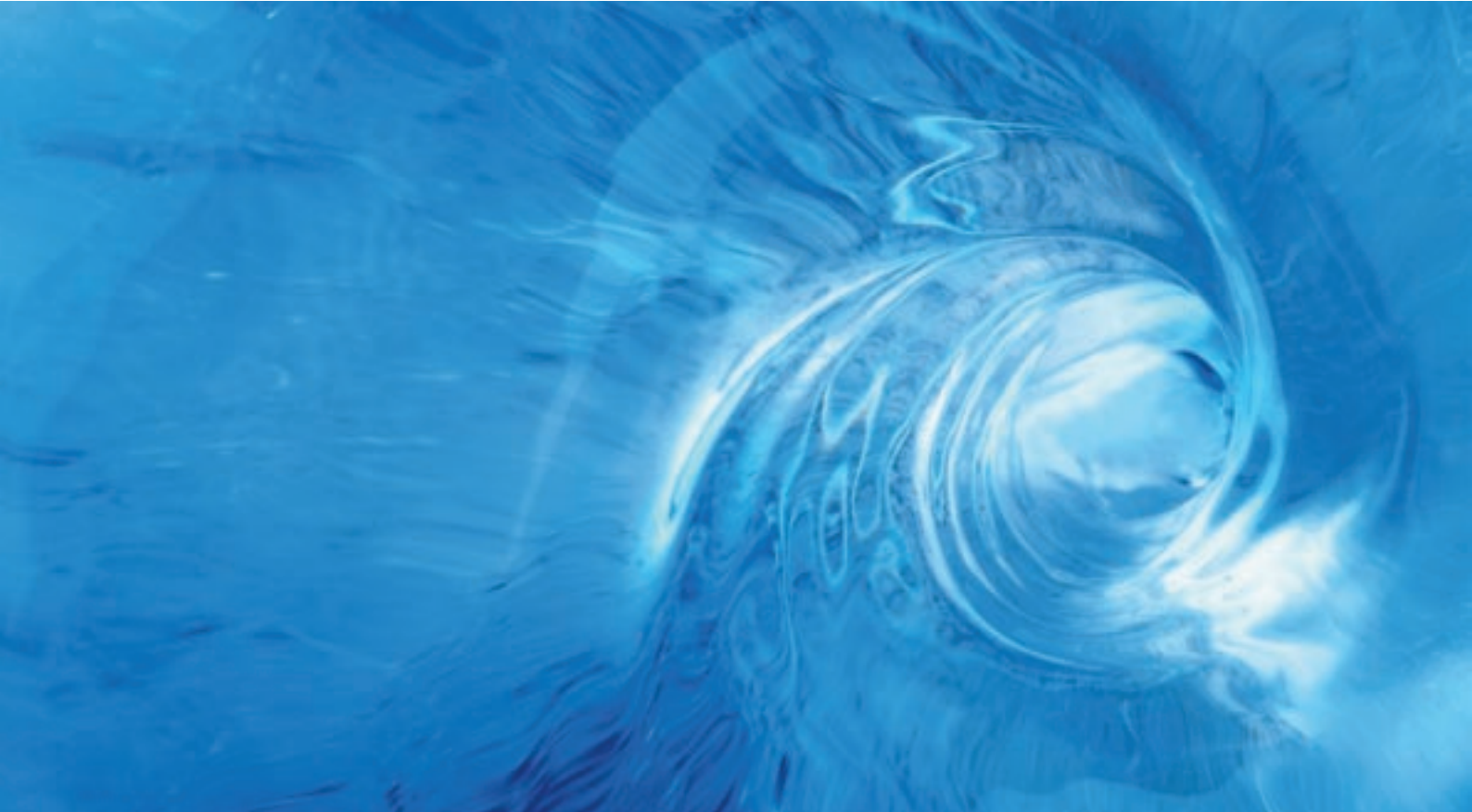


**Ein Unternehmen, das bewegt.**



## Entdecken Sie die Welt von KSB.

---

Von **kleinen** Technikwundern bis zu **großen** Innovationen.  
Von **einmaligen** Produkten bis zu **millionenfach** bewährten Lösungen.

---

Ob bewährte Standardprodukte wie die Etanorm-Pumpen oder komplexe Einzelanfertigungen wie das Energierückgewinnungssystem SalTec® für Entsalzungsanlagen: KSB-Kunden können auf erstklassige Qualität vertrauen.







**1953**

Mit einem Tochterunternehmen in Pakistan ist KSB erstmals im asiatisch-pazifischen Markt vertreten.



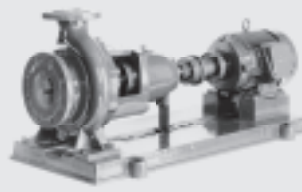
**1954**

KSB fertigt die erste Kesselspeisepumpe mit Mantelgehäuse für das 100-Megawatt-Dampfkraftwerk der Chemischen Werke Hüls. Das Aggregat erreicht einen Enddruck von 409 bar.



**1964**

Dr. Otto Klein-Kühborth, Adoptivsohn Jacob Kleins, verzichtet zugunsten der gemeinnützigen KSB-Stiftung auf eine qualifizierte Mehrheit des Aktienkapitals. Der Schenkungsakt verschafft der KSB-Gruppe ein dauerhaft stabiles Fundament für die weitere Entwicklung.



**1965**

Markteinführung der 1964 zusammen mit deutschen Unternehmen entwickelten Chemienormpumpen-Baureihe CPK®.



**1968**

Einsatz der ersten Kesselumwälzpumpe mit einem Förderstrom von mehr als 1.000 Kubikmetern pro Stunde. Sie hat einen Wirkungsgrad von über 84 Prozent.

KSB entwickelt die Kompaktventiltechnik weiter: Das BOA-Super-Compact® kommt als weichdichtendes Ventil mit Schrägsitzhydraulik auf den Markt.

**1998**

Das Braunkohlekraftwerk Niederaußem bei Köln nimmt die größte KSB-Kesselspeisepumpe mit 40 Megawatt Antriebsleistung in Betrieb.

**2001**

Durch Übernahme zweier Pumpenhersteller in den Niederlanden und Spanien stärkt KSB seine Marktposition in Europa.

**2003**

KSB stellt mit „SalTec“ ein neues System für den Einsatz in der Meerwasser-Entsalzung (Umkehr-Osmose-Technik) vor. Es reduziert durch hydraulische Kraftübertragung die Energiekosten gegenüber herkömmlichen Turbinenlösungen.

**2004**

KSB fertigt an mehr als 30 Standorten und ist in über 100 Ländern mit eigenen Gesellschaften und Vertretungen präsent.

**Heute**





## Wir wachsen mit unseren **Aufgaben**. Sie mit unseren **Lösungen**.

---

Die Welt in Bewegung bringen – das ist unser Anspruch. Als einer der führenden Hersteller von Pumpen, Armaturen und Systemen sorgen wir für effiziente und sichere Lösungen im Flüssigkeitstransport.

---

Überall dort, wo Wasser herangeführt oder entsorgt werden soll, setzt KSB mit modernster Pumpen- und Armaturentechnik alles für Sie in Bewegung. Dabei fördern unsere Produkte weit mehr als nur Wasser. Sie transportieren, steuern und regeln nahezu alle Arten von Flüssigkeiten, gleich welcher Temperaturen, Beschaffenheiten und Gefährdungspotenziale. Pumpen und Armaturen von KSB arbeiten daher genauso zuverlässig in der Wasser- und Abwasserwirtschaft wie in der Industrie- und Gebäudetechnik, in Kraftwerken und im Bergbau.

Neben technischen Komponenten entwickeln wir für die Anlagen vieler Kunden Komplettsysteme und individuelle Servicekonzepte. Dazu gehören Einlaufbauwerke oder Pumpstationen ebenso wie Systeme zur Druckerhöhung oder Heizungsregelung und umfassende Servicepakete.

Unsere Lösungen berücksichtigen immer das Gesamtsystem und sorgen mit abgestimmter Steuer- und Regeltechnik sowie ausgefeilter Hydraulik für ein perfektes Zusammenspiel aller beteiligten Komponenten. So erhöhen sie die Verfügbarkeit von Anlagen und senken die Energiekosten unserer Kunden.



## Unsere Industrieprodukte sind **heiß** begehrt. Auch bei **eisigen** Projekten.

---

Ob beim Fördern heißer Öle oder dem Herstellen von künstlichem Schnee: In der Chemie, der Petrochemie und vielen anderen Industriezweigen halten Pumpen und Armaturen von KSB höchsten Temperatur- und Druckbelastungen stand.

---



Das Absperrventil NORI® 40 aus hochwertigem Stahlguss regelt sicher den Durchfluss von über 400 °C heißem Wärmeträgeröl.



Aggressive, korrosive, explosive, feststoffbeladene oder viskose Flüssigkeiten, hohe Drücke und extreme Temperaturen: Unsere Produkte arbeiten auch unter härtesten Bedingungen zuverlässig. Ausgestattet mit Spezialwerkstoffen und in ausgeklügelten Konstruktionen fördern sie in der Industrie- und Verfahrenstechnik die unterschiedlichsten Medien auf höchstem Sicherheitsniveau. Sie transportieren Säuren, Laugen und Öle genauso sicher wie Löschwasser. Zu den Einsatzgebieten unserer Pumpen gehören auch Heißwasser- und Wärmeträgeranlagen. In diesen bewegen sie bis zu 400 °C heiße Flüssigkeiten. Spezielle Aufgaben lösen unsere Produkte beim Beschneien von Skipisten: Hochdruckpumpen sorgen dafür, dass in Schneekanonen aus Wasser Kunstschnee wird.



Multitec®-Hochdruckpumpen kommen außer in Industriekreisläufen auch in Schneekanonen zum Einsatz.



## Wir wollen **mehr** leisten. Und dabei mit **weniger** Energie auskommen.

---

Nicht nur Wasser – auch Strom muss fließen. Während unsere Kraftwerkspumpen helfen, immer mehr Energie zu erzeugen, arbeiten wir daran, dass sie selbst immer weniger verbrauchen.

---

Energie ist ein begehrtes Gut. Der stetig wachsende Verbrauch erfordert ein hohes Maß an Wirtschaftlichkeit und Sicherheit bei ihrer Erzeugung. Mit Hilfe unserer zukunftsweisenden Technologien produzieren moderne Leistungskraftwerke immer mehr Strom mit immer weniger Brennstoffen. Um möglichst effizient und umweltfreundlich Energie zu gewinnen, herrschen in den Kesseln sehr hohe Drücke und Temperaturen. Auch unter diesen Extrembedingungen funktionieren unsere Pumpen und Armaturen zuverlässig. Konstruktive Details helfen Kraftwerksbetreibern, den Wirkungsgrad ihrer Anlagen zu steigern.

So reduziert ein spezieller Zellenprofil-Spaltring hydraulische Verlustströme in Kesselspeisepumpen und erhöht die Standzeiten der Aggregate sowie die Betriebssicherheit der Anlage. Spezialarmaturen aus hochwarmfesten Werkstoffen sind einsetzbar bei Temperaturen bis 650 °C und Drücken über 600 bar. Sie garantieren höchste Sicherheitsstandards in allen Kraftwerkstypen.

Konstruktion und Werkstoffe der Turbospeisepumpe CHTD sind auf die extremen Betriebsdrücke und -temperaturen leistungsstarker Kraftwerke ausgerichtet.





## Wir schaffen Lebensräume, indem wir Wasser **geben**. Oder **nehmen**.

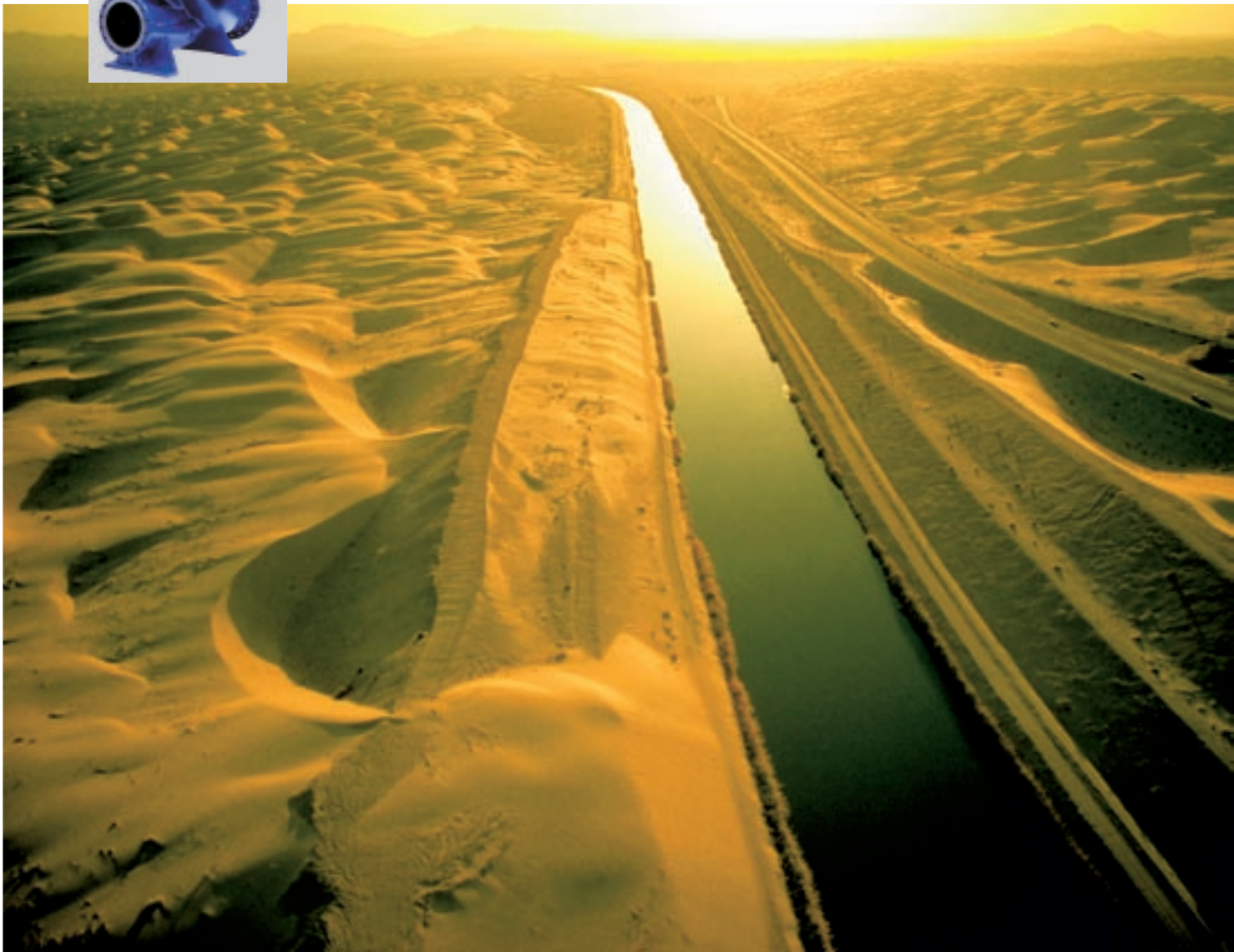
---

Wasser bedeutet Leben – optimale Qualität und Menge vorausgesetzt. Darum versorgen wir Wüstengebiete mit lebenswichtigem Trinkwasser sowie hochwassergefährdete Regionen mit Schöpfwerkspumpen zur Entwässerung. In Industrie und Kommune tragen wir mit Abwasserpumpen zum Umweltschutz bei.

---



Um Wasser in Trockengebiete zu transportieren, sind die Spiralgehäusepumpen RDLO für große Fördermengen ausgelegt.



In vielen Ländern dieser Welt leben Menschen mit unzureichender Wasserversorgung. Andere wohnen in Gebieten, die regelmäßig von Überschwemmungen betroffen sind. Hier wie dort hilft modernste KSB-Technik, Lebensräume zu schaffen und zu erhalten. Für den Wassertransport über große Distanzen sind unsere Aggregate auf gigantische Fördermengen zugeschnitten: Bis zu 10.000 Kubikmeter Wasser pro Stunde fördert eine große Spiralgehäusepumpe für den Pipeline-Einsatz. Schöpfwerkspumpen mit Laufrad-Durchmessern bis zu 2,65 Metern entnehmen

stündlich mehr als 60.000 Kubikmeter Wasser und legen so hochwassergefährdete Gebiete trocken. Weltweit verlassen sich Betreiber von Brunnen, Pumpstationen, Wasseraufbereitungsanlagen sowie von Be- und Entwässerungsanlagen in der Landwirtschaft und im Hochwasserschutz auf die Verfügbarkeit unserer Produkte. Hierzu gehören auch z. B. Mammoth®-Klappen mit bis zu drei Metern Durchmesser für das Absperren von Wasser-Pipelines. In klärtechnischen Anwendungen kommen neben Pumpen zur Abwasser- und Schlammförderung hochwirksame Mischer, Rührer und Beckenreinigungssysteme zum Einsatz.

Rohrgehäusepumpen der Baureihe SEZ fördern in kurzer Zeit große Mengen an Wasser. Sie leisten beim Hochwasserschutz wertvolle Dienste.



# In der Gebäudetechnik wollen wir auch in Zukunft **hoch** hinaus ...

---

Ob Heißwasserzirkulation, Trinkwasserbedarf oder Schmutzwasser-Entsorgung: Unsere gebäudetechnischen Produkte bedienen jede Etage von der Tiefgarage bis zum Hochhausdach.

---

Dass KSB hoch hinaus will, beweisen die Einsätze unserer Produkte in der Gebäudetechnik. In vielen Wolkenkratzern rund um den Globus kommen unsere Pumpen zum Einsatz, so auch zur Kühlmittelversorgung im höchsten Gebäude der Welt, dem „Burj Dubai“. KSB-Pumpen und -Armaturen bilden die Herzstücke vieler Warmwasser-, Heizungs- und Klimaanlageanlagen sowie von Abwasseranlagen in Bürogebäuden, Flughäfen und Industriekomplexen. Automatisierungslösungen wie die Drehzahlregelung PumpDrive oder das Niveauregelungssystem LevelControl vereinfachen in Hochhäusern die Steuerung komplexer Wasserversorgungs-, Kühl- und Heizsysteme. Zugleich senken sie die Betriebskosten der dort eingesetzten Pumpenaggregate.



Die Druckerhöhungsanlage Hyamat® bringt Wasser bis in den obersten Stock. Ihre intelligente Drehzahlregelung reduziert den Energieverbrauch des Pumpenantriebs auf ein Minimum.



## ... während wir uns in alle Mining-Projekte **tief** einarbeiten.

---

Beim Fördern von Feststoffen gehen wir jeder Anforderung gewissenhaft auf den Grund, oberhalb und unterhalb der Erde.

---

Auch „fürs Grobe“ hat KSB ein Händchen und Lösungen aus verschleißfestem Material parat. Das amerikanische KSB-Tochterunternehmen GIW Industries baut Feststoffpumpen, die im Bergbau, bei der Kohle- und Sandaufbereitung sowie auf Saugbaggerschiffen Gemische mit hohen Feststoffgehalten fördern. In der mongolischen Kupfermine „Erdenet“ brechen wir Rekorde. Hier transportiert eine der größten jemals gebauten Slurry-Pumpen bis zu 15.000 Kubikmeter Schlamm-Stein-Gemisch in einer Stunde. Für den stromsparenden Betrieb des Aggregats sorgt ein drehzahl geregelter 3000-Volt-Motor.



Feststoffpumpen fördern hochabrasive Gemische. Ein von KSB entwickelter, besonders verschleißfester Hartguss erhöht die Lebensdauer der extrem strapazierten Aggregate.



## Lassen Sie uns Ihre **Wünsche** wissen – wir formen daraus technische **Realität**.

---

Ihre Anforderungen an unsere Technik sind die Triebkräfte aller Aktivitäten in Forschung und Entwicklung. Ambition unserer Techniker und Ingenieure ist es, schneller als andere innovative Lösungen für neue Herausforderungen im Flüssigkeitstransport zu finden. So machen wir Sie mit der besten Technik noch erfolgreicher.

---

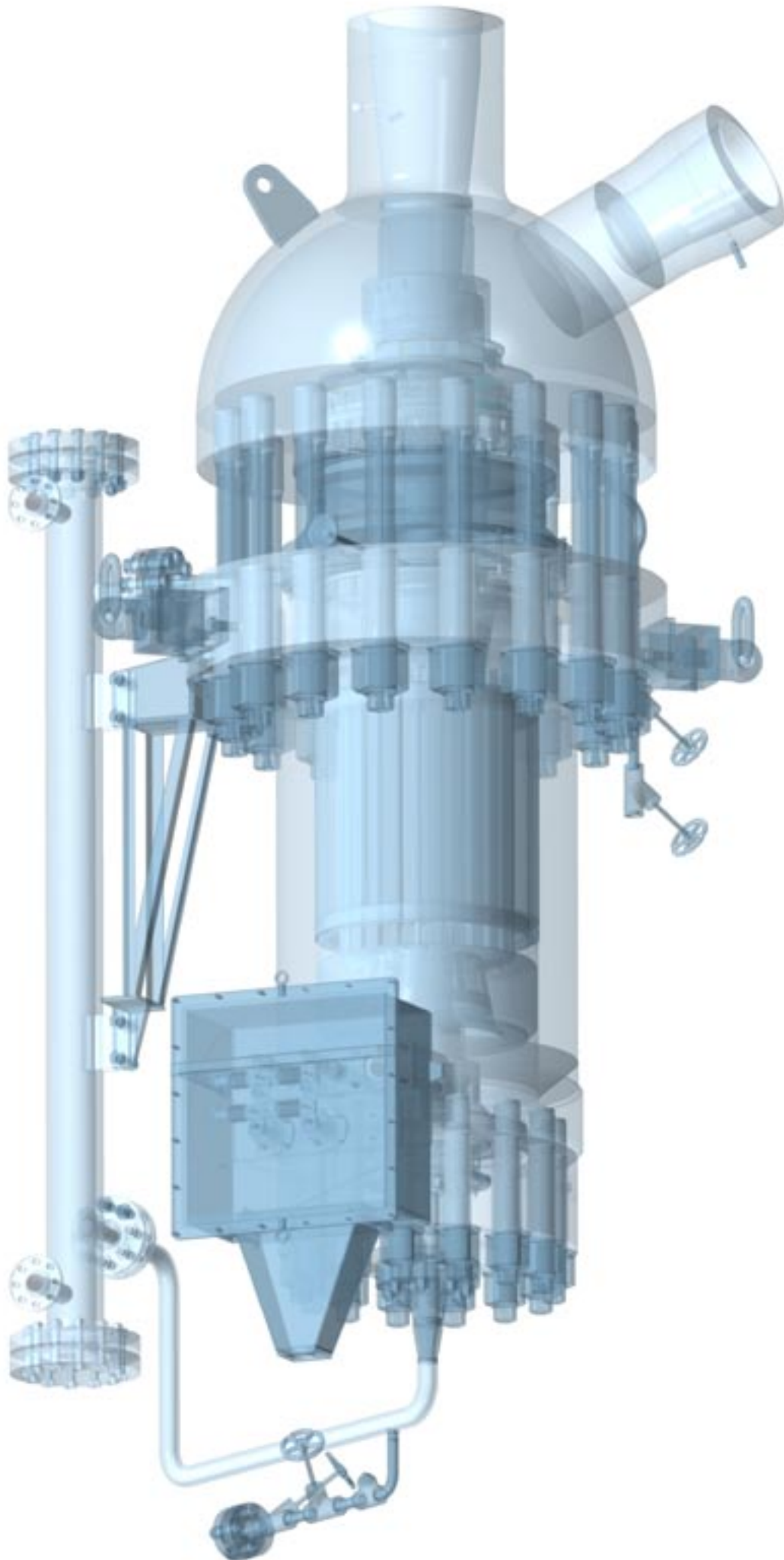
Auf der Suche nach besseren Produkten arbeiten wir eng mit unseren Kunden zusammen. KSB-Spezialisten in der Strömungs-, Werkstoff- und Automatisierungstechnik analysieren gründlich die Anforderungen des Marktes und entwickeln zukunftsfähige Lösungen. Um die Entwicklungszeiten zu verkürzen, nutzen sie moderne Methoden und Verfahren. Mit computergestützten Simulationsverfahren verbessern sie die Strömungsführung von Pumpen und Armaturen. Rechnergestützte numerische Modelle helfen, ohne teure empirische Testreihen die Eigenschaften von Werkstoff-Legierungen im Voraus zu bestimmen. Die Kooperationen unserer Forschungszentren in Deutschland, Frankreich, Indien und den USA mit internationalen Hochschulen machen die jeweils neuesten Erkenntnisse für unsere Forschungsarbeit

nutzbar. So entwickeln wir Produkte mit längeren Standzeiten, niedrigerem Serviceaufwand und größerer Energieeinsparung, die mehr Betriebssicherheit und Umweltfreundlichkeit schaffen.

In unserer Forschungsarbeit verfolgen wir immer ein Ziel: Pumpen, Armaturen und Systeme noch leistungsfähiger, anwendungsgerechter und energiesparender zu machen. Damit Sie in Zukunft mit unseren Produkten noch mehr bewegen.

Die hydraulische Kontur einer Pumpe entscheidet über deren Wirkungsgrad und damit den Energieverbrauch. Mit dreidimensionalen virtuellen Modellen lassen sich die optimalen Abmessungen im Inneren einer Kesselumwälzpumpe schnell und präzise ermitteln.





# Wir sind in der **Ferne** zu Hause. Weil wir allen unseren Kunden **nahe** sein wollen.

---

Service heißt für uns, überall für Sie da zu sein. Rund 120 Servicezentren und 2.000 bestens ausgebildete Servicespezialisten tun alles dafür, dass Ihre Anlage so läuft, wie Sie es sich vorstellen. Tag und Nacht.

---



Mit unserem weltweiten Netz an Servicewerkstätten sind wir dort, wo Sie uns gerade brauchen. Möchten Sie uns ganz nahe bei sich haben, errichten wir sogar Servicezentren auf Ihren Fabrikgeländen. So wird kein wichtiger Produktionsprozess in der Anlage länger als nötig unterbrochen. Ob eine Bewässerungsanlage in der Sahara oder eine Raffinerie in Sibirien: Wo immer Sie es wünschen, installieren wir für Sie Pumpen, Armaturen wie auch komplette Anlagen.

Unsere Mitarbeiter lassen Sie in keiner Phase Ihres Projekts alleine. Von der Planung der Anlage, der Installation und Inbetriebnahme der Aggregate über die Instandhaltung, Wartung und Reparatur bis hin zum Erstellen ganzer Servicepakete:

Wir betreuen Sie kompetent und zuverlässig. Erfahrene Projektmanager koordinieren komplette Revisionen: Während Kraftwerke oder Industrieanlagen planmäßig stillstehen, führen sie mit einer starken Mannschaft vor Ort sämtliche Wartungsarbeiten an Pumpen und Armaturen durch. In Europa sorgen außerdem 200 Pumpen-Partner dafür, dass Ihre gebäudetechnischen Anlagen einwandfrei funktionieren.

Schon heute sind wir im Pumpen- und Armaturenservice Europas Nummer eins. Und jedes Jahr kommen neue Servicezentren hinzu. Damit Sie sich auch in Zukunft in allen Ländern dieser Welt auf KSB-Know-how verlassen können.



## Unseren Erfolg verdanken wir vielen **Denkern**. Und noch mehr **Machern**.

---

Die Innovations- und Leistungskraft eines Unternehmens hängt von seinen Mitarbeitern ab. Deswegen schaffen wir das richtige Umfeld für Menschen, die sich mit viel Sachverstand und vollem Einsatz für ihre Kunden engagieren.

---



Hochwertige Technik und innovative Produkte kommen nicht von ungefähr. Hinter dem Erfolg von KSB stehen viele Mitarbeiter. Im täglichen Dialog mit den Kunden entwickeln sie neue Lösungen im Flüssigkeitstransport. Langjährige Erfahrung und tiefes Wissen machen sie zu wertvollen Ansprechpartnern, die alle relevanten Trends in der Technik verfolgen und sich kontinuierlich weiterbilden.

KSB-eigene Trainingszentren schaffen beste Voraussetzungen, um die Qualifikation der Mitarbeiter zielgerichtet zu erweitern.

Neben technischem Wissen vermitteln wir unseren Beschäftigten auch interkulturelle Kompetenzen – ein zentraler Erfolgsfaktor für ein global tätiges Unternehmen wie KSB.

In der Ausbildung junger Nachwuchskräfte tun wir alles dafür, dass diese sich umfassend auf die Berufspraxis vorbereiten. Denn nur mit dem frischen Know-how junger Mitarbeiter und der Routine erfahrener Fachkräfte erreichen wir unser Ziel: aus guten Produkten noch bessere und aus Kunden langjährig zufriedene Partner zu machen.



## Wir **sprechen** die Sprache unserer Kunden. Und **verstehen** genau, was Sie wollen.

---

Globales Denken und Handeln ist bei KSB seit Jahrzehnten Realität. Mit Produktions-, Vertriebs- und Servicestandorten sind wir auf allen fünf Kontinenten präsent.

---

Märkte und Menschen rücken weltweit zusammen. Wir kommen Ihnen mit unseren Produkten, Leistungen und Mitarbeitern ein gutes Stück entgegen. Denn mit Fertigungswerken, Vertriebsgesellschaften und Vertretungen in über 100 Ländern sind wir auf der ganzen Welt in Ihrer Nähe. Dieser direkte Draht zu KSB-Spezialisten vor Ort stellt sicher, dass Ihr Projekt schnell, flexibel und auf hohem Qualitätsniveau realisiert wird. Fragen Sie uns, wo und wann immer Sie wollen.





**KSB Aktiengesellschaft**  
Johann-Klein-Straße 9 • 67227 Frankenthal (Deutschland)  
[www.ksb.com](http://www.ksb.com)